

TONEYAMA

TONEYAMA UPPER SECONDARY SCHOOL



We support to

Realize your future !

夢・実現



大阪府立刀根山高等学校

SCHOOL GUIDES



トネッピー



裏山(里山)を持つ 緑豊かな環境に立地



刀根山高等学校は、昭和52年に北摂刀根山の
高台にありました大阪大学薬学部跡地に開校し
ました。緑豊かな環境に恵まれ、現在27クラ
スとなっています。

3学期制で50分を基本とする週31時間の授業に取り組み、放課後には運動
場、体育館および校舎内などで30を超える運動部や文化部の活動で、熱気に
満ち溢れています。本校は創立当初より学業、部活動、学校行事および生活面
での取り組みについて地域から信頼と評価を得ながら、「行きたい学校、行かせ
たい学校」をめざした教育活動を展開してきました。

これからも希望進路実現をサポートする学校、地域に根ざした学校として一層
充実した教育活動を推進していきます。



豊中市の樹であるキンモクセイの葉
と花を五・三に組合せて、三つの花
によって真・善・美の基本的な生活
を表わし、その上の五つの葉によっ
て各自の能力に応じた将来への広が
りを強調しました。

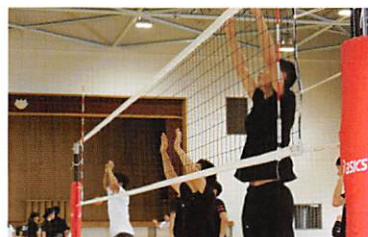
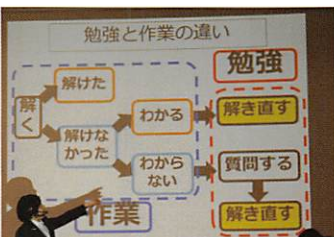
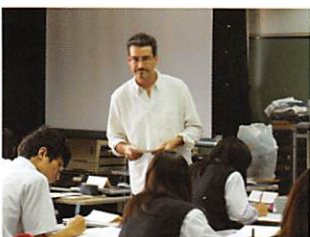
We support to **Realize**

学力の充実を図り、 希望進路を 実現させる

学校行事・ 部活動を 充実させる

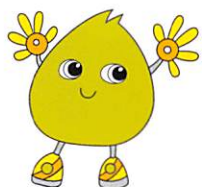
生徒に自己の進路実現と学力の関連を意識させ、生徒自
ら主体的に「学び」に取り組める様々な機会を提供します。
キャリア教育を充実させ、生徒が具体的な「夢」を描き、
自らチャレンジする意欲を醸成し、最後まで粘り強く取
り組むよう指導します。

行事・部活動などの特別活動による人間形成を重視し、
活動参加を積極的に奨励します。そして活動に取り組む
中で、生徒が充実した3年間を過ごし、忍耐力や協調性、
社会性といった「生きる力」を人間関係の中で培うこと
ができるよう指導します。



自然と笑顔が共存

敷地内には、自然豊かな裏山があり、「青垣の道」という小道が設けられています。そこを散歩すれば、四季折々に変化する自然を感じることができます。このような場所があるのは、府立高校としてはたいへん珍しく、四季を通じて生徒たちの憩いの場になっています。



トネッピー
創立30周年記念に
誕生した本校の
イメージキャラクター



your future ! 夢・実現

基本的な
生活習慣を
確立させる

ルールや時間を守り、学習の場を美しくし、身だしなみや挨拶は学校生活の根幹と考え、きっちりとした生徒指導を行います。生徒一人ひとりの目標実現にとっても、社会生活にとっても欠かすことのできない基本的なことから高校3年間で身につけることができるよう指導します。



安心できる
学校生活を
確立させる

他者理解と多様性を尊重し、鋭い人権感覚を育成します。教員が寄り添いの姿勢で生徒に接し、「授業に真剣に取り組む」・「学校行事でクラス内に人間関係を作る」・「クラブ活動で人間関係を作る」等の取組みを通し、自尊感情向上や学校での居場所ができるようにします。



きめ細かい充実のカリキュラム

- 各学年とも、週31時間（月曜日が7時限）授業です。
- 5教科型の「大学入学共通テスト」にも充分対応できるカリキュラムとし、
国公立を含む四年制大学への進学希望者に対し、きめ細かい指導体制をとっています。

	1	2	3	4	5	6	7	8	9	10	11	12	13	14	15	16	17	18	19	20	21	22	23	24	25	26	27	28	29	30	31			
1年	国語総合			世界史A	現代社会	数学I			数学A	化学基礎	生物基礎	体育	保健	芸術I	コミュニケーション英語I	英語表現I	社会と情報	総合探究	HR															
2年	文型	現代文B	古典B	地理A	日本史A	数学II			地学基礎	選択A群 数B/芸術II	体育	保健	コミュニケーション英語II	英語表現II	家庭基礎	総合探究	HR																	
	理型	現代文B	古典B	地理A	数学II			数学B	化学	物理基礎	理科総合演習 (物理・生物)	体育	保健	コミュニケーション英語II	英語表現II	家庭基礎	総合探究	HR																
3年	文型①	現代文B	古典B	地歴選択 世界史B/日本史B/地理B		公民選択 政治経済/倫理		数学I A 演習	文型選択 自由演習/ 数学II B演習	理科選択(2科目) 化学基礎演習/生物基礎演習/ 地学基礎演習		英語選択 A E / I E	体育	コミュニケーション英語III	総合探究	HR																		
	文型②	現代文B	古典B	地歴選択 世界史B/日本史B/地理B		公民選択 政治経済/倫理		地歴演習選択 世界史/日本史/ 地理演習	文型選択 国語演習/ 数学I A演習	自由選択科目	自由選択科目	英語選択 A E / I E	体育	コミュニケーション英語III	総合探究	HR																		
	理型	国語選択 現代文B/理型国語	社会選択 地理B/政治・経済・倫理		数学I A 演習	数学II B 演習	理科選択② 化学基礎演習/ 生物基礎演習		数学演習	化学		理科選択① 物理/生物	体育	コミュニケーション英語III	総合探究	HR																		

学びのポイント

1年

共通科目で基礎力養成

基礎力と学習習慣を身につけるため、全員が共通科目を履修し、家庭学習（予習・復習・宿題）や「3点チェック」とも関連づけた学習の基本を築きます。
(芸術は音楽・美術・書道から選択)

2年

文理選択で進路希望に向け本格的にスタート

基本の共通科目を大切にしつつ、一人ひとりの希望進路を早期に具体的に設定し、進路実現へ向け本格的スタートをめざします。

3年

コース型カリキュラムで実践力養成 希望進路を実現！

科目選択で文理ともに細かく入試に対応し、希望進路の実現を図ります。

勉強に困ったときに読む本 勉強に困った時のヒントを満載した冊子です。各教科からの授業の受け方、ノートの作成の仕方などを中心とした学習法のアドバイスが載っています。熟読し、自分なりの学習法を模索するのに便利です。

少人数 習熟度別授業

1, 2年次の数学・英語で2クラス3展開の習熟度別授業実施。

放課後、夏休み 講習

各学年で必要に応じ、多様な形式で進路講習実施。

全国統一模擬 試験校内実施

1, 2年次では年2回、3年次では1学期、全員受験で目標までの「距離」を確認。

スタディ サポート

日常生活と学習上の課題を確認し、日々の具体的な改善点を理解。



電子黒板機能付 プロジェクター

創立40周年を記念し、全普通科教室に設置。

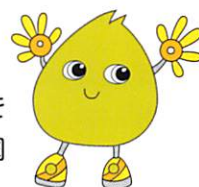
学習支援

定期考査直前の土曜と日曜に1日中、教員志望の阪大生による「自習支援+質問会」を実施。



夢をかなえるための着実なサポート

本校生は、ほとんどが大学進学を希望しています。各個人の成長・自己実現をめざして、1年次より3点チェックやスタディサポート等を活用し、計画的に指導しています。さらに、大学や社会人の講師を招き、進路について考える機会をもうけています。放課後・夏休み中の進学講習のほか、全員受験の全国模試校内実施や小論文入試対策、「大学入学共通テスト」に対応した取組みを校内で行います。



英語進学講習

希望者対象に有名進学塾講師による「英語進学講習」を実施。

サテラインゼミ

DVDにより予備校人気講師の授業を受講できます。

進路指導のポイント

1年

進路に関心を持とう！
・・・職業ガイダンス
全員で大学訪問

将来の進路を決定するのに、職業への理解は不可欠です。興味のある職業に対する理解を深めることで、進路目標実現のモチベーションを高めることができます。年2回、全員受験の全国模試校内実施も行います。また全員が大学訪問する取組みも行っています。

2年

大学のことを知ろう！
・・・学部学科説明会

大学の学部・学科のイメージ作りや正確な理解を目的とした学部学科説明会を行います。さらに、大学教員の出張講義、小論文指導や年2回、全員受験の全国模試校内実施と、3年につなげる指導をしています。

3年

入試の準備だ！
・・・入試直前説明会

大学から講師を招き、各大学の特徴や入試データの説明を受けます。さらにパンフレットでは分からない受験情報や入試対策法などのアドバイスや個別相談もあり、入試への準備を整えられるようにしています。

～3点チェック～

高校生としての意識・生活を確立する基になる生活リズムを整えるため、1年生1学期に起床・自宅学習開始・就寝の3つの時刻をそれぞれが決め、毎日記録とチェックを実施しています。

～教科担任面談～

授業担当者が受け持っている生徒から「聞き取り」を行い、生徒の実態をリアルに把握、そして勉強法に関するアドバイスや進路に関するガイダンス等の対応を行います。

大学合格実績（過去4年間の実績） 38～41期 現役生の約70%が四年制大学、約15%が短期大学・専門学校へ進学します。

●国公立大学

大阪大学、筑波大学、富山大学、信州大学、三重大学、京都教育大学、大阪教育大学、奈良教育大学、和歌山大学、高知大学、高知工科大学、岡山大学、山口大学、九州工業大学、宮崎大学、滋賀県立大学、京都市立芸術大学、大阪府立大学、兵庫県立大学、神戸市外国語大学 等

●私立大学

関西大学、関西学院大学、同志社大学、立命館大学、京都産業大学、近畿大学、大阪薬科大学、甲南大学、龍谷大学、摂南大学、神戸学院大学、追手門学院大学、桃山学院大学、大阪工業大学、大阪電気通信大学、関西外国語大学、京都外国語大学、大阪経済大学、大和大学、佛教大学、畿央大学、奈良大学、長浜バイオ大学、京都女子大学、同志社女子大学、神戸女学院大学、甲南女子大学、武庫川女子大学、神戸親和女子大学、園田学園女子大学、神戸女子大学、青山学院大学、創価大学、専修大学、東海大学、福岡大学 等

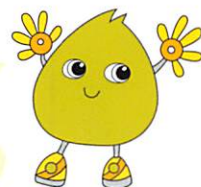
仲間と過ごす3年間の学校生活

部活動が非常に盛んな点も刀根山高校の大きな特色のひとつです。文化部・運動部を問わず、たくさんのクラブが積極的な活動をしています。全教員が2つ以上の部顧問となり、指導に当たっています。

現在19の運動部、13の文化部と6つの同好会・サークルが活動しています。生徒の加入率も80%以上とたいへん高く、各大会や作品展などで成果をあげています。

体育大会は、刀根山高生が一丸となって燃える大イベント。4つの団に分かれ、優勝を争います。競技はもちろんのこと、大型パネル、団旗、応援団席での常時応援、そして練習を積んできた応援合戦を披露します。

文化祭は、体育大会と並んで、刀根山高校の2大イベントのうちの一つ。文化部の活動発表はもちろん、各クラスの趣向を凝らした企画が、ステージで、教室で、屋外で繰り広げられます。金・土曜日の2日間にわたって行われ、土曜日は一般公開されます。



4

始業式
入学式
離任式・対面式
新入生歓迎会
生徒面談期間
スタディサポート

5

遠足
中間考査

6

体育大会
創立記念日
懇談週間
本校保護者対象
授業公開
教科担任面談

7

期末考査
終業式
夏期講習
教科担任面談
海外研修
(3年懇談期間)
クラブ見学会
(中学生、
保護者対象)

8

3年補充授業
生徒集会
1,2年補充授業

9

始業式
スタディサポート
文化祭



部活動

運動部

- 男・女ハンドボール ●ラグビー ●サッカー
- 女子ソフトボール ●硬式野球 ●陸上競技
- 男・女硬式テニス ●男・女バスケットボール
- 男・女バレーボール ●男・女バドミントン
- ダンス ●剣道 ●卓球 ●水泳



卒業生からのメッセージ

- ・ 阪急電車やモノレールで通う生徒もいれば、徒歩や自転車で通学する生徒もいます。刀根山高校を中心として、360度すべての方角から集まって来ますが、授業が始まると、みんな同じ方向を向いて勉強に励みます。
- ・ どんな壁だってみんなとなら乗り越えていける。嫌なことだって笑い飛ばしてやればいい。それが刀根山で学んだこと。

- ・ 在校生の皆さん、日々の生活で悩んだり、進路で不安を感じることもあるでしょう。私達も、何度もその壁にぶち当たりました。でも、私達には強い味方が沢山います。いざという時は、頼ってください。周りの人、そして自分を信じていけばきっと乗り越えられます。高校生活は一度きりです。あの時こうしていれば、と後悔しないように毎日を精一杯生きてください。一生懸命になるという事は素晴らしい事です。何にでも一生懸命取り組み、夢中になると充実した高校生活が送れるでしょう。大切な仲間と共に高校生活を大いに楽しみ、青春を謳歌してください。

刀根山サミットは、様々な学校生活について、生徒会が中心となって生徒にアンケートを実施し、その結果をもとに生徒会役員・PTA役員・校長をはじめとする教職員代表が一堂に会し、意見交換を行う場です。

10

2年修学旅行
中間考査
学校説明会
(中学生、保護者対象)

11

学校説明会
懇談週間
芸術鑑賞会
教科担任面談

12

期末考査
刀根山サミット
学校保健委員会
終業式

1

始業式
1,2年課題考査
文化週間
大学入学共通テスト
3年進学講習
学校説明会
(3年追試験)

2

1,2年学年末考査

3

卒業式
終業式



文化部・同好会・サークル

- 演劇 ● 弦楽 ● 茶道 ● 書道 ● 吹奏楽
- 生物エコ ● 美術 ● 文芸 ● パソコン
- 放送 ● 漫画研究 ● 軽音 ● クッキング同好会
- ESS ● 写真同好会 ● Gleeサークル
- 合唱 ● 囲碁将棋 ● わかばの会



地域交流

裏山を通しての交流

本校の裏山の豊かな自然を訪ねて、大人から子どもまで、自然観察やドングリ拾いと、たくさんのお客さんが来られます。



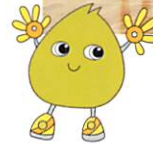
授業を通しての交流



家庭科授業での「保育実習」をとねやまこども園、アトリオとねやま保育園、刀根山こころ保育園で行っています。

部活動を通しての交流

多くのクラブが地域の諸団体から招かれ、演奏、体験教室、展示、ボランティア活動等を行っています。



海外研修

海外の異なる文化や習慣等について理解し、国際社会で自己の考えや意思を英語で表現できる基礎的な力を育成するため、夏休みに約10日間、オーストラリアにて1家庭1名でのホームステイ、英語講習や現地高校の授業参加、交流等の海外研修を希望者対象に行っています。



刀根山高校へのアクセス

阪急宝塚線

- 梅田 → 蛍池 (急行 13分)
- 十三 → 蛍池 (急行 10分)
- 川西能勢口 → 蛍池 (急行 7分)
- 石橋阪大前 → 蛍池 (急行 2分)

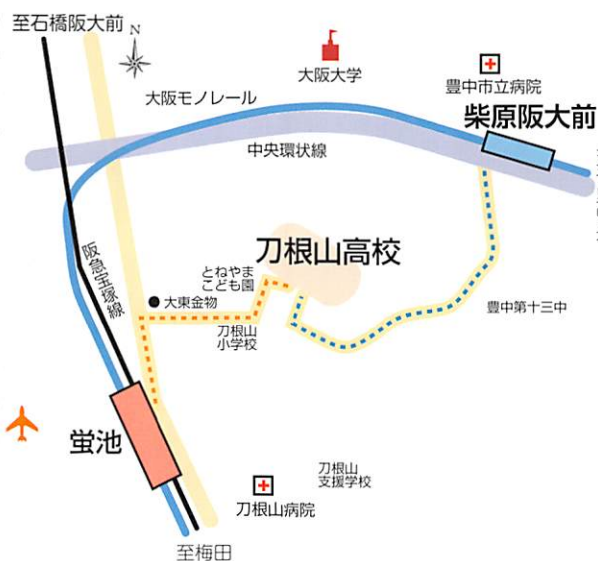
京都線：淡路→十三 (急行 5分)

大阪モノレール

- 南茨木 → 柴原阪大前 (17分)
- 南茨木 → 蛍池 (20分)
- 千里中央 → 柴原阪大前 (6分)
- 千里中央 → 蛍池 (9分)

最寄駅から

- 蛍池 → 本校 (約 0.7 km)
- 柴原阪大前 → 本校 (約 0.9 km)



(柴原阪大前駅からは道がわかりにくいので、初めて本校に来られる方は蛍池駅からいらしてください)

<http://www.osaka-c.ed.jp/toneyama/>